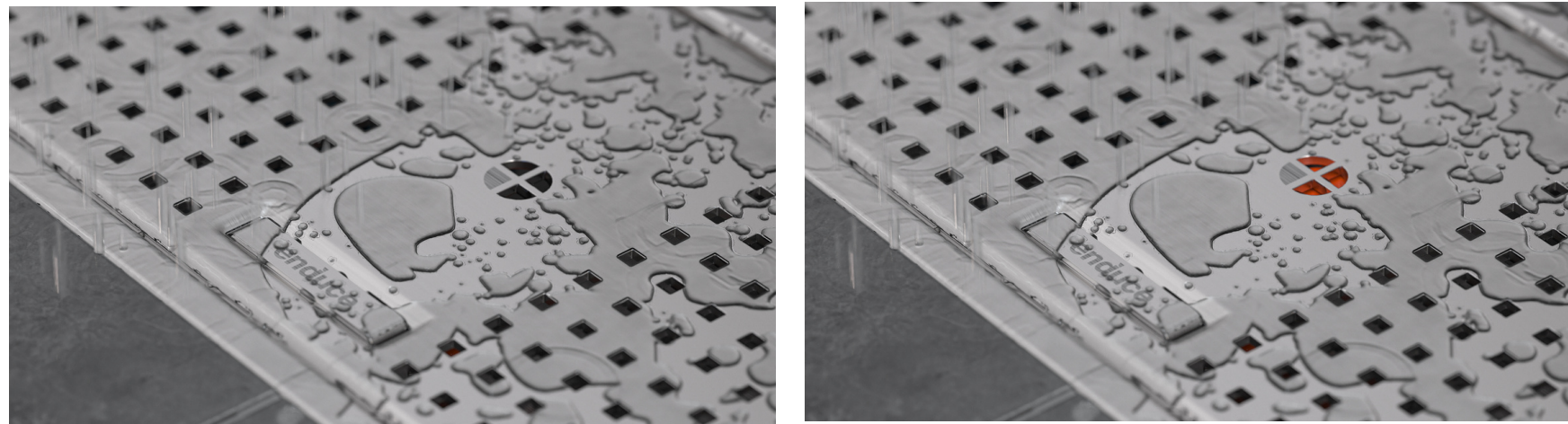
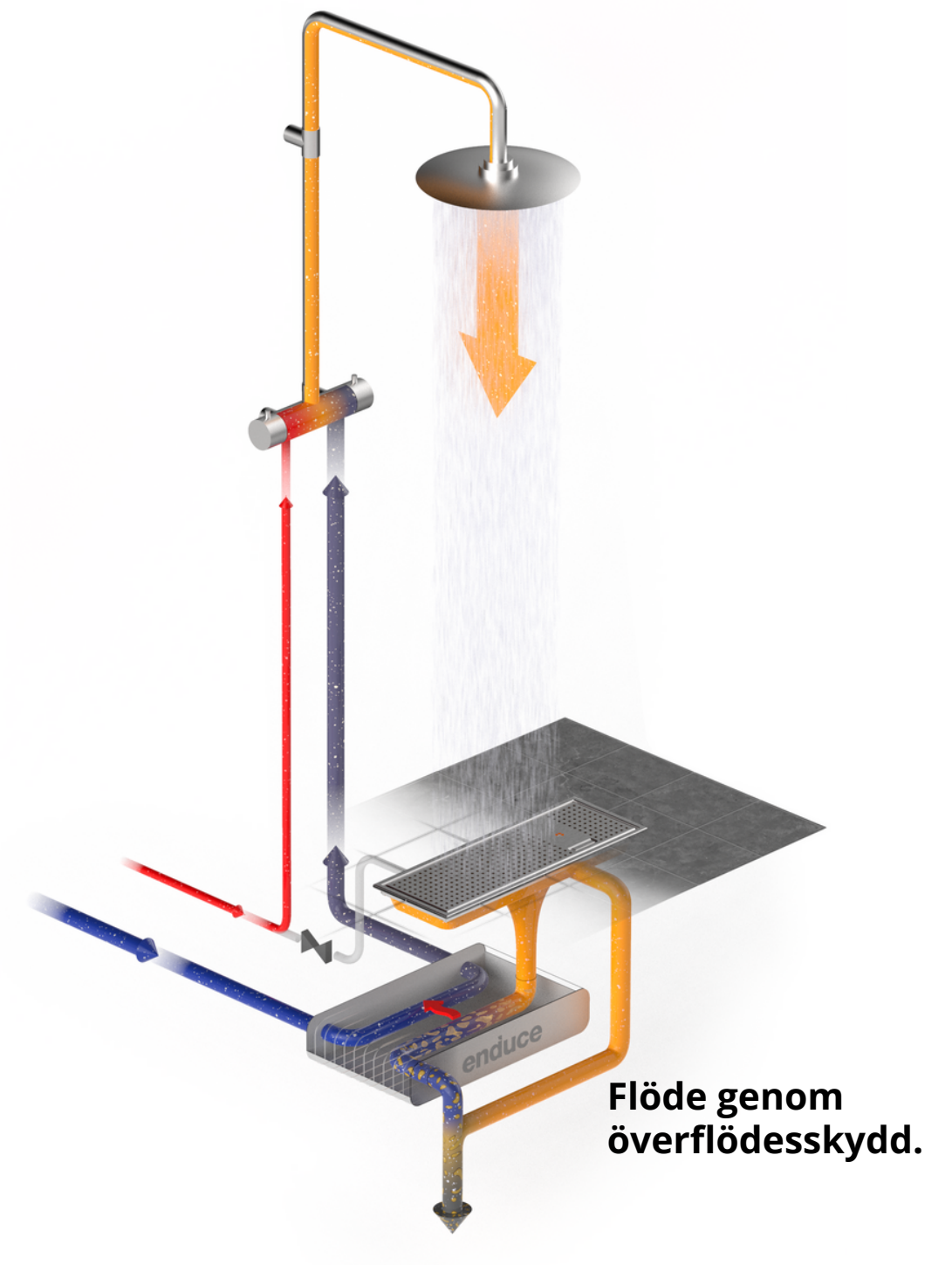


Rengöring av Enduce E1

Försämrat flöde genom värmexlaren (nedsmutsning) indikeras med en röd flottör. Vatten har då börjat rinna via överflödesskyddet - se illustration till höger.



Vik upp golvsilen med hjälp av handtaget för att rengöra golvbrunnen.



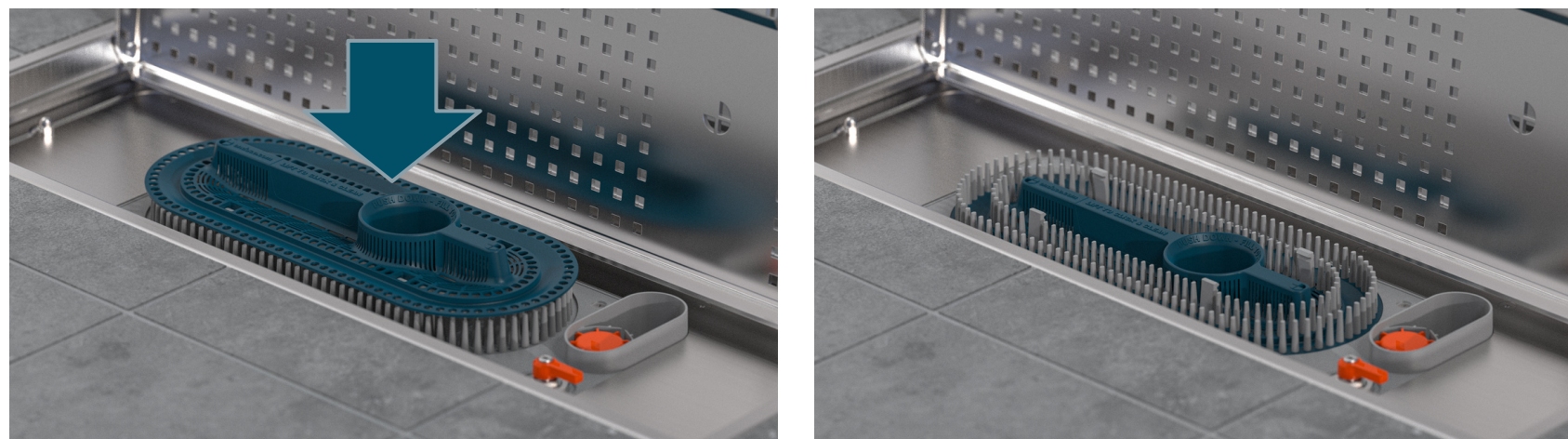
Rengöring av Enduce E1

1. Rengöring av inloppsfilter

Greppa och lyft rensplattan uppåt tills den "klickar" fast. Torka därefter av hår, tvålrester m.m.



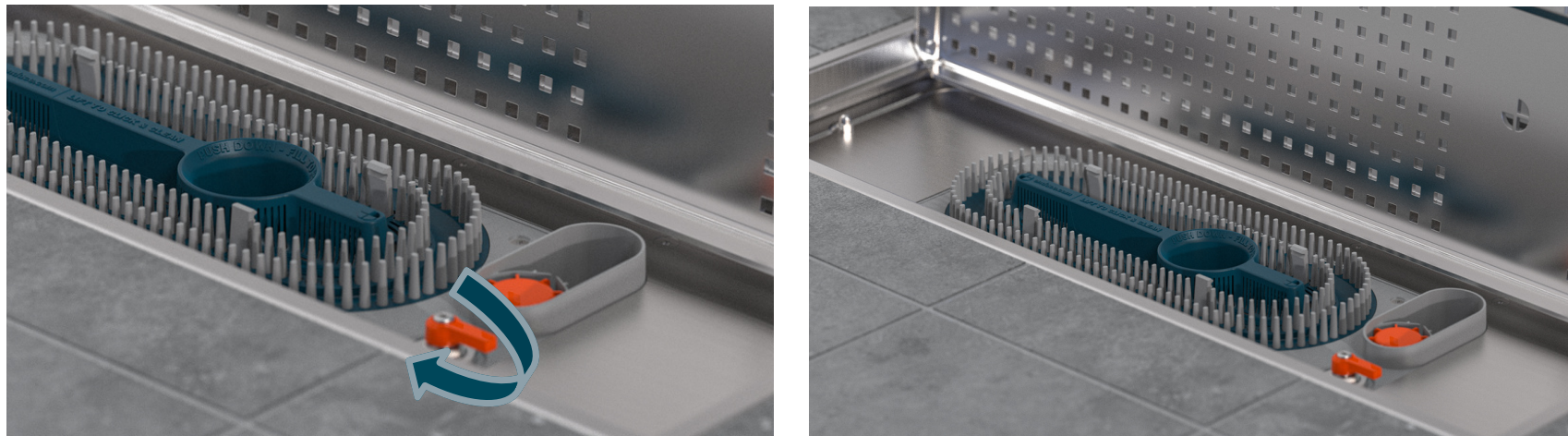
Tryck sedan tillbaka rensplattan till ursprungsläget genom att pressa nedåt.



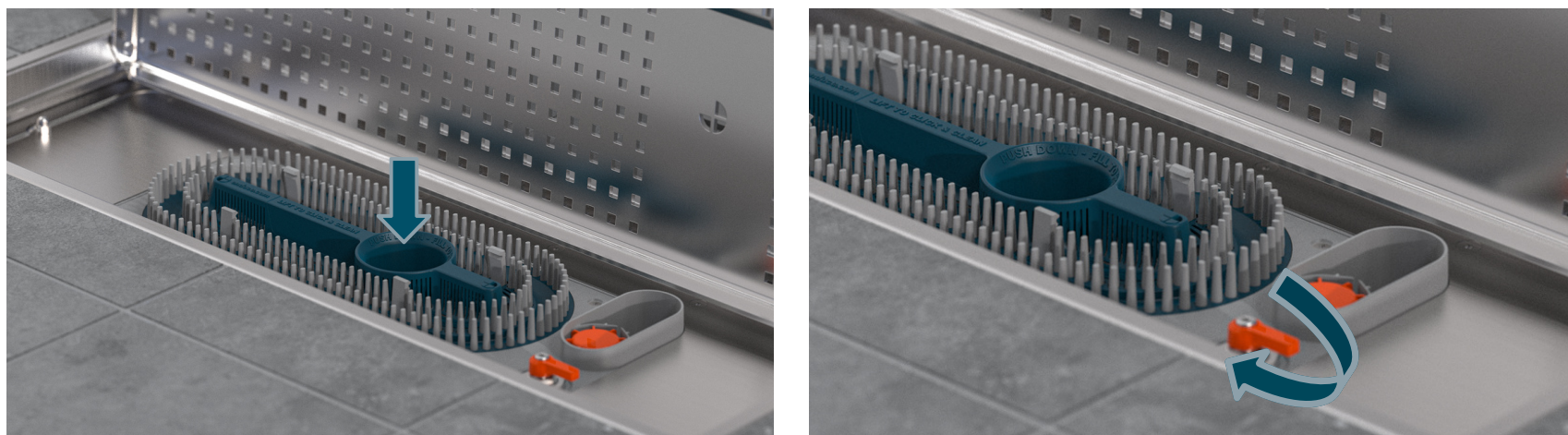
Rengöring av Enduce E1

2. Rengöring av värmeväxlare

Aktivera genomspolning av värmeväxlaren med hjälp av vredet. Låt stå på i cirka 2 minuter och vrid sedan av flödet. Varmvattenspolningen smälter bort beläggningar.



Vid behov tillsätts granulat (propplösare) i rensplattans kopp. Granulatet spolas in i värmeväxlaren med varmvattenspolningen aktiverad i cirka 10 sekunder. Låt verka - detta spolas bort vid nästa duschning.



Rengöring av Enduce E1

Vik tillbaka golvsilen för att avsluta rengöringsproceduren.

